

TAURON Dystrybucja Spółka Akcyjna

Oddział w Częstochowie
Wydział Planowania i Rozwoju Sieci

Wytyczne projektowe

**Modernizacja obwodu nN kierunek L-6 ul. Trzciniowa zasilanego
ze stacji transf. 15/0,4 kV CZW40224 „Dźbów Kuźniczka”
w Częstochowie**

Nr wytycznych: 2026/001/ONP8 pozycja w Planie Inwestycyjnym: **CZ/004291/25 (BI)**

Opracował:

12.01.2026

X *Adrian Pala*

Podpisany przez: Pala Adrian

Zatwierdził:

12.01.2026

X 
Witold Stefański

Podpisany przez: Stefański Witold

Częstochowa, styczeń 2026 r.

1) Cel realizacji zadania

Modernizacja sieci niskiego napięcia w miejscowości Częstochowa, w celu poprawy parametrów jakości energii elektrycznej, zgodnie z KZ nr CZ/004291/25.

2) Powiązanie z projektami/programami realizowanymi w TAURON Dystrybucja S.A.

Nie dotyczy

3) Opis stanu istniejącego

Istniejąca sieć nN zasilana jest ze stacji CZW40224 „Dźbów Kuźniczka”. Obwód L-6 kierunek ul. Trzcinowa wykonany jest przewodami AL 4x50 mm², zabudowanymi na słupach z żerdziami typu E, ŻN oraz ALA.

Na tym obwodzie oświetlenie uliczne zabudowane jest przewodami AL 1x35 mm². Sieć nN pracuje w układzie TT.

a) Opis rozwiązania – elementy sieci rozdzielczej (TD S.A.)

1. Na odcinku linii napowietrznej zasilanej ze stacji nr CZW40224 „Dźbów Kuźniczka”. Obwód L-6 kierunek ul. Trzcinowa w torze głównym wymienić istniejące przewody AL 4x50 mm² na 4x120 mm².
2. Na odcinku:
 - Od słupa CZW266564 (nr hist. 132) do słupa CZW266562 (nr. hist.134) wymienić istniejące przewody AL 4x25mm² na 4x35mm²,
 - Od słupa CZW266559 (nr hist. 137) do słupa CZW266558 (nr. hist.137/1) wymienić istniejące przewody AL 4x25mm² na 4x35mm²,
 - Od słupa CZW266556 (nr hist. 139) do słupa CZW266555 (nr. hist.140) wymienić istniejące przewody AL 4x25mm² na 4x35mm².
3. Słupy na modernizowanym odcinku linii obwód kierunek „L-6 ul. Trzcinowa” przystosować do nowych warunków pracy. Słupy w złym stanie (ocena należy do projektanta), oraz jeśli wyniknie to z obliczeń technicznych, wymienić na nowe z żerdzi typu E.
4. Wszystkie istniejące przyłącza napowietrzne wymagające wymiany (zwłaszcza gołe, lub zbyt krótkie izolowane) na tym odcinku linii odtworzyć przy użyciu przewodów trójfazowych o przekroju 4x25 mm², o ile nie spowoduje to ryzyka uszkodzenia konstrukcji mocujących na budynkach. Jeśli będzie istniało takie ryzyko, w wyjątkowych przypadkach, po weryfikacji wartości mocy przyłączeniowej, dopuszcza się zastosowanie przewodów 4x16 mm² lub 2x16 mm². W przypadku istniejących przyłączy 1-fazowych odbudowywanych przewodem 3 fazowym pozostawić obustronnie niepodpięte i zaizolowane dwa niewykorzystane przewody fazowe.
5. Sprawdzić powykonawczo skuteczność ochrony przeciwporażeniowej.
6. Sieć modernizowaną zaprojektować w układzie TT w sposób pozwalający na przyszłościową adaptację do układu TN-C (wykonać obliczenia pętli zwarcia analogicznie jak dla układu TN-C, odpowiednio dobrać miejsca wykonania uziemień ochronnych i wartości ich rezystancji dla umożliwienia wykorzystania ich w przyszłości jako uziemienia robocze linii).

Całość zaprojektować zgodnie z obowiązującymi normami oraz ze standardami i księgami preferencji TAURON Dystrybucja S.A. dostępnymi pod adresem: <http://www.tauron-dystrybucja.pl>.

b) Opis rozwiązania – elementy sieci oświetlenia ulicznego (TNT S.A)

Przewód oświetlenia ulicznego, obecnie AL 1x35mm² na obwodzie L-6 kier. ul. Trzcinowa wymienić na 2x25 mm².

c) Uzasadnienie

Przedstawione rozwiązanie jest optymalne z punktu widzenia celu, któremu ma służyć. Realizacja inwestycji pozwoli zapewnić właściwe parametry jakości energii elektrycznej dostarczanej odbiorcom.

4) Załączniki graficzne

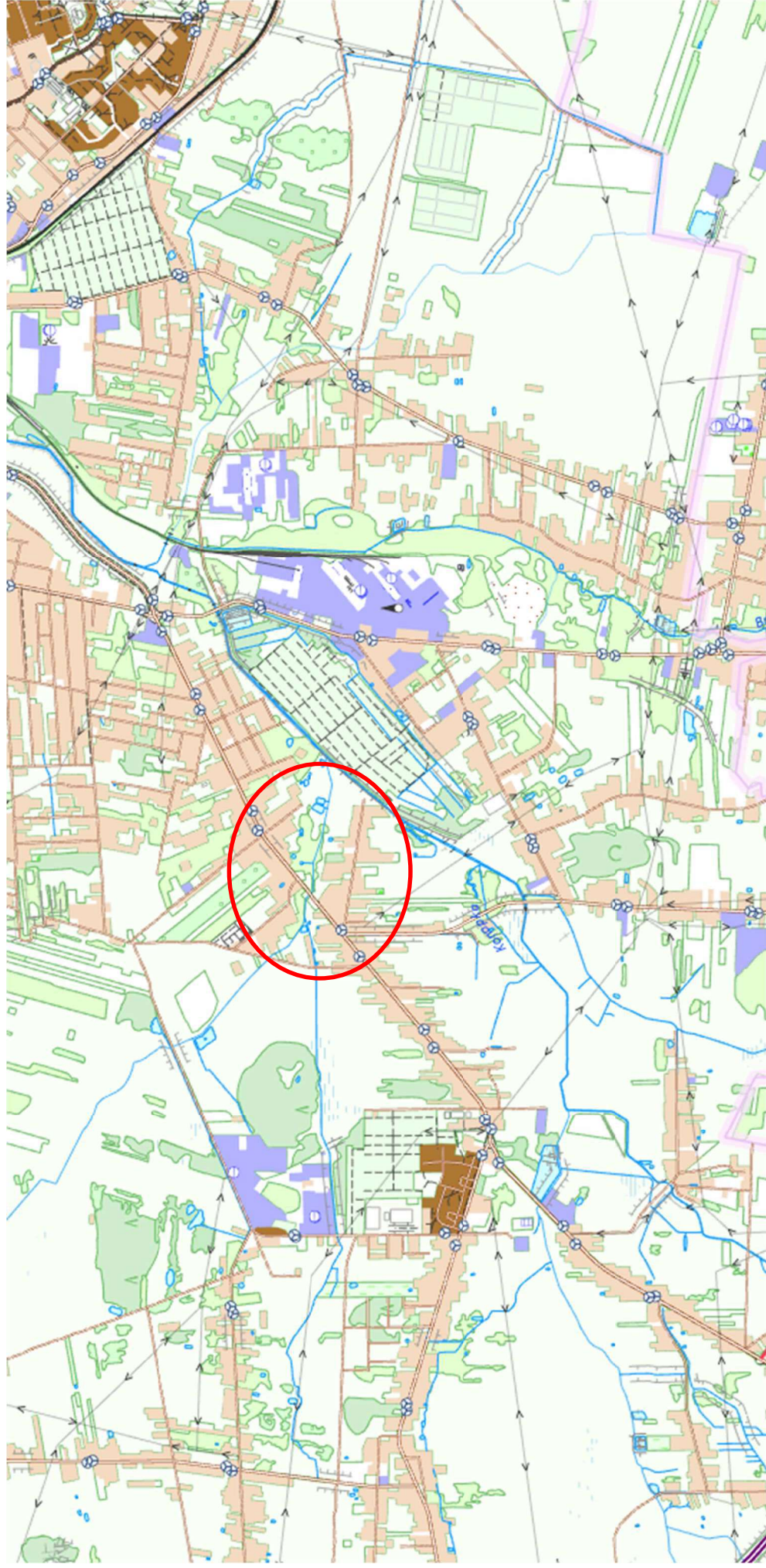
1. Rys. 1 Mapa orientacyjna
2. Rys. 2 Plan zagospodarowania
3. Rys. 3 Schemat stacji CZW40224

5) Załączniki

brak

6) Korespondencja dotycząca opiniowania

- Opinia OME

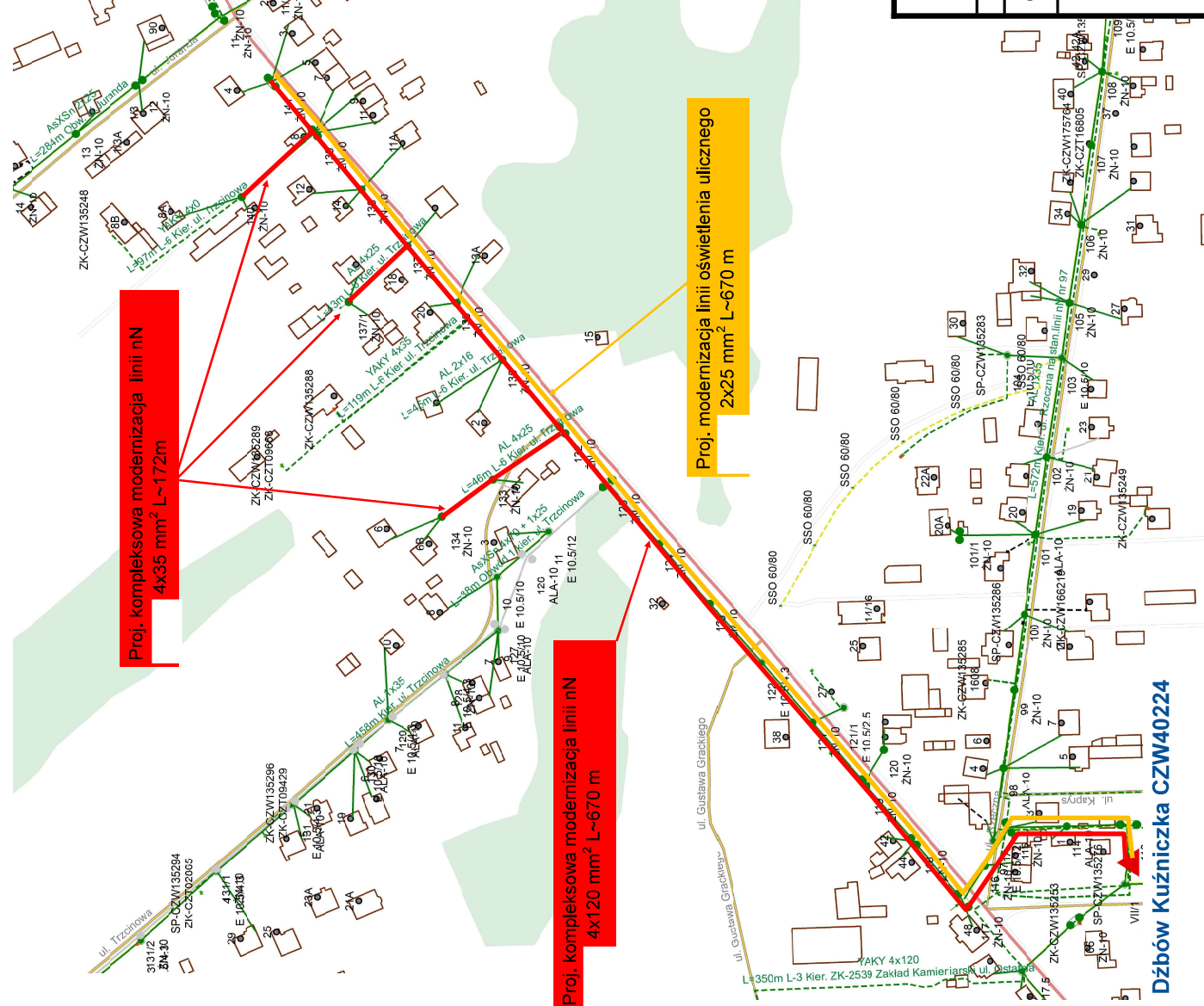


TAURON Dystrybucja S.A. Oddział w Częstochowie

Wydział Planowania i Rozwoju Sieci ONP8

Imię i Nazwisko	Data	Nr rys. 1
Opracował Adrian Pala	Styczeń 2026	Mapa orientacyjna

Modernizacja obwodu nN nr L-6 kierunek ul. Trzcinowa zasilanego ze stacji transf. 15/0,4 kV CZW40224 „Dźbów Kuźniczka” w miejscowości Częstochowa.



Na odcinku linii napowietrznej zasilanej ze stacji nr CZW404224 Dźbów Kuźniczka. Obwód L-6 kierunek ul. Trzcinowa w torze głównym wymienić istniejące przewody AL 4x50 mm² na 4x120 mm². Od słupa CZW266556 (nr hist. 139) do słupa CZW266555(nr hist. 140), od słupa CZW266559 (nr hist. 137) do słupa CZW266558 (nr hist. 137/1), od słupa CZW266564 (nr hist. 132) do słupa CZW266562 (nr hist.. 134), wymienić istniejące przewody AL4x25 mm² na AsXSn 4x35 mm².

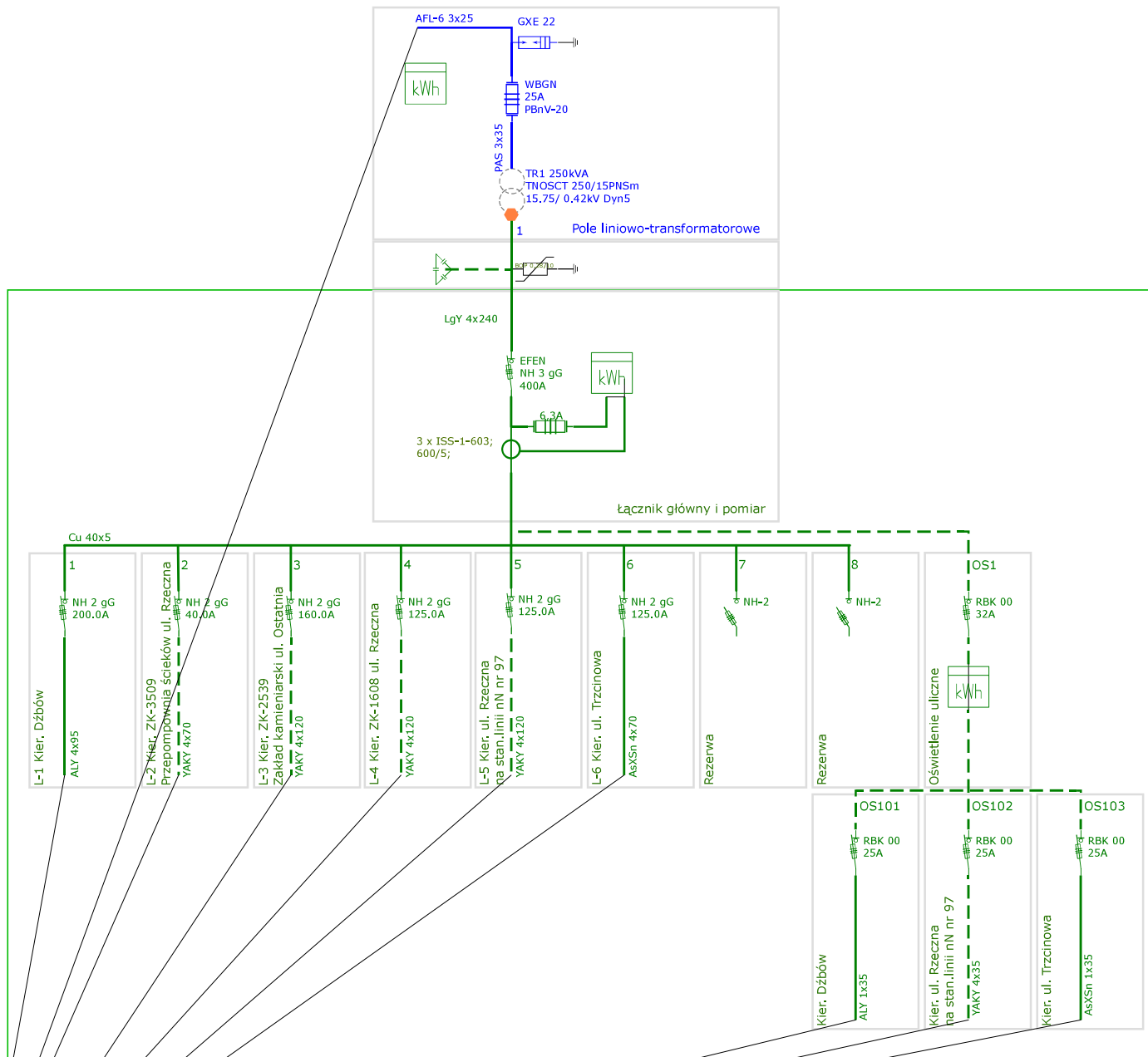
Istniejący przewód oświetlenia ulicznego AL 1x35 mm² wymienić na 2x25 mm².

Stupy na tym odcinku linii przystosować do nowych warunków pracy. Istniejące słupy w złym stanie technicznym (ocena należy do projektanta), lub wszystkie inne, jeśli wyniknie to z obliczeń technicznych, wymienić na nowe z żerdzi typu E.

Wszystkie istniejące przyłącza napowietrzne wymagające wymiany (zwłaszcza gołe, lub zbyt krótkie izolowane) na tym odcinku linii otworzyć przy użyciu przewodów trójfazowych o przekroju 4x25 mm², o ile nie spowoduje to ryzyka uszkodzenia konstrukcji mocujących na budynkach. Jeśli będzie istniało takie ryzyko, w wyjątkowych przypadkach, po weryfikacji wartości mocy przyłączeniowej, dopuszcza się zastosowanie przewodów 4x16 mm² lub 2x16 mm². W przypadku istniejących przyłączy 1-fazowych odbudowanych przewodem 3 fazowym pozostawić obustronnie niepodpięte i zaizolowane dwa niewykorzystane przewody fazowe

Na przebudowanym obwodzie sprawdzić wykonawczo skuteczność ochrony przeciwpożarzeniowej

TAURON Dystrybucja S.A. Oddział w Częstochowie			
Wydział Planowania i Rozwoju Sieci ONP8			
Imię i Nazwisko		Data	Nr rys. 2
Opracował	Adrian Pala	Styczeń 2026	Plan zagospodarowania
Modernizacja obwodu nN nr L-6 kierunek ul. Trzcinowa zasilanego ze stacji transf. 15/0,4 kV CZW40224 „Dźbów Kuźniczka” w miejscowości Częstochowa.			



CZW40224 Dźbów Kuźnicka - TT

Tauron Dystrybucja S.A. Oddział: Częstochowa

Rejon: Częstochowa Wschód obszar Teren

Wprowadził: Lucatel

Data aktualizacji: 20.06.2016

Wprowadzono z dokumentacji:

Schemat Ideowy Stacji Transformatorowej DŻBÓW KUŹNICZKA S-224 z uwzględnieniem zdjęć stacji nr snST-000006490